

โรคความดันโลหิตสูง (Hypertension)

ในปี พ.ศ. 2557 (ค.ศ.2014) สำนักระบาดวิทยา ได้รับข้อมูลจากสำนัคนโยบายและยุทธศาสตร์ กระทรวงสาธารณสุข ได้แก่ ข้อมูลผู้ป่วยซึ่งเป็นข้อมูลด้านสุขภาพกระทรวงสาธารณสุข 43 แห่ง โดยข้อมูลจาก แฟ้ม PERSON และ CHRONIC ส่วนข้อมูลการตาย เป็นข้อมูลจากมรณบัตรร่วมกับหนังสือรับรองการตาย ปี พ.ศ. 2553 - 2557 รวบรวมจากสำนักงานสาธารณสุขจังหวัด 76 จังหวัดยกเว้นกรุงเทพมหานคร แฟ้มผู้ป่วย ปี พ.ศ. 2557 นั้นสำนักระบาดวิทยาได้รับข้อมูลถึงวันที่ 30 กันยายน 2557 ข้อมูลดังกล่าวนี้ เป็นฐานข้อมูลผู้ป่วยโรคไม่ติดต่อเรื้อรังที่เข้ารับบริการในสถานพยาบาลของรัฐ ได้ทำการตรวจสอบความซ้ำซ้อนของข้อมูลแล้ว มีรายงานผู้ป่วยความดันโลหิตสูงทั้งหมดที่ขึ้นทะเบียนเป็นผู้ป่วยในปี 378,049 ราย คิดเป็นอัตราป่วย 582.01 ต่อประชากรแสนคน ซึ่งผู้ป่วยความดันโลหิตสูงทั้งหมดนี้ ประกอบด้วย ผู้ป่วยความดันโลหิตสูงอย่างเดียว 245,607 ราย ร้อยละ 64.96 อัตราป่วย 378.12 ต่อประชากรแสนคน และผู้ป่วยความดันโลหิตสูงที่มีภาวะเบาหวานร่วมด้วย 132,442 ราย ร้อยละ 35.04 อัตราป่วย 203.90 ต่อประชากรแสนคน ในจำนวนนี้ เสียชีวิต 6,820 ราย อัตราตาย 10.50 ต่อประชากรแสนคน อัตราป่วยตาย ร้อยละ 1.8 ตั้งแต่ ปี พ.ศ. 2553 - 2557 (ค.ศ. 2010 - 2014) ผู้ป่วยที่มีภาวะความดันโลหิตสูงที่ขึ้นทะเบียนเป็นผู้ป่วยรายใหม่ในแต่ละปีมีแนวโน้มลดลง กล่าวคือ พบผู้ป่วยสูงสุดในปี พ.ศ. 2555 เท่ากับ 1,228.41 ต่อประชากรแสนคน ในขณะที่ปี พ.ศ. 2556 อัตราป่วยเริ่มลดลง (1,073) และในปี พ.ศ. 2557 ข้อมูลถึง 30 กันยายน 2557 (582.01) ส่วนผู้ป่วยสะสมมีแนวโน้มเพิ่มขึ้นทุกปี จำนวน 4,288,057 ราย อัตราป่วย 7,235.27 ต่อประชากรแสนคน (รูปที่ 1)

ปี พ.ศ. 2557 พบผู้ป่วยเพศหญิงมากกว่าเพศชาย อัตราส่วนเพศชายต่อเพศหญิง เท่ากับ 1 : 1.49 ผู้ป่วยอายุมากกว่า 60 ปี มีอัตราป่วยสูงสุด เท่ากับ 2,124.60 ต่อประชากรแสนคน รองลงมา คือ กลุ่มอายุ 50 - 59 ปี 40 - 49 ปี และ 15 - 39 ปี โดยมีอัตราป่วยเท่ากับ 1,253.82, 548.26, 55.36 และ 4.39 ตามลำดับ พบผู้ป่วยความดันโลหิตสูง มีภาวะแทรกซ้อนจำนวน 4,011 ราย ร้อยละ 1.06 ภาวะแทรกซ้อนที่พบสูงสุด ได้แก่ ภาวะแทรกซ้อนทางหัวใจ 2,401 ราย ร้อยละ 59.87 ภาวะแทรกซ้อนทางไต 1,369 ราย (34.13%) ส่วนผู้ป่วยที่มีภาวะแทรกซ้อนหลายอย่างรวมกัน 241 ราย (6.0%)

จากการเปรียบเทียบอัตราป่วยรายภาคในช่วง 3 ปี ตั้งแต่ ปี พ.ศ. 2555 - 2557 (ค.ศ. 2012 - 2014) พบว่า ทุกภาคมีอัตราป่วยมีแนวโน้มลดลงอย่างต่อเนื่อง และภาคใต้มี

อัตราป่วยลดลงต่ำสุด ภาคเหนือมีอัตราป่วยสูงสุด แต่ปี พ.ศ. 2557 กลับพบว่าภาคใต้เป็นภาคที่มีอัตราป่วยสูงสุด (716.23) รองลงมา คือ ภาคเหนือ (670.64) ภาคตะวันออกเฉียงเหนือ (547.67) และภาคกลาง (512.87) (รูปที่ 2)

จังหวัดที่มีอัตราป่วยสูงที่สุด 10 อันดับแรก ได้แก่ ชลบุรี อัตราป่วยเท่ากับ 1,421.09 ต่อประชากรแสนคน นครศรีธรรมราช (1,414.36) ราชบุรี (1,229.79) พระนครศรีอยุธยา (1,191.58) สงขลา (1,157.07) ชัยนาท (1,139.16) สระบุรี (1,058.07) ลำปาง (1,047.17) ขอนแก่น (995.32) และระนอง (990.72) (รูปที่ 3) ผู้ป่วยตามเขตบริการสุขภาพ เขต 11 พบผู้ป่วยสูงสุด อัตราป่วย 872.80 ต่อประชากรแสนคน รองลงมา เขต 3 (766.91) และเขต 5 (741.61) ส่วนเขตที่เหลือมีอัตราป่วยระหว่าง 697.69 - 510.59 ต่อประชากรแสนคน

สรุป ผู้ป่วยโรคความดันโลหิตสูงสะสมยังมีแนวโน้มเพิ่มขึ้น ขณะที่ผู้ป่วยที่ขึ้นทะเบียนรายใหม่ในแต่ละปียังสรุปไม่ได้แน่ชัด เนื่องจาก ปี พ.ศ. 2557 มีข้อมูลเพียง 9 เดือน ข้อมูลที่ได้อาจต่ำกว่าความเป็นจริง นอกจากนี้ ข้อมูลด้านสุขภาพกระทรวงสาธารณสุข 43 แห่ง เป็นข้อมูลของผู้ที่เข้ารับบริการในสถานพยาบาลของรัฐเท่านั้น ดังนั้น จำนวนผู้ป่วยที่ได้รับรายงานอาจต่ำกว่าความเป็นจริง ทั้งนี้ จำนวนผู้ป่วยในแต่ละปี ขึ้นกับความครอบคลุมในการรายงานเช่นกัน ส่วนข้อมูลการตาย เป็นข้อมูลที่ได้จากมรณบัตร การแจ้งเสียชีวิตจะแจ้งได้เพียงสาเหตุการตายเดียวที่เป็นสาเหตุสุดท้ายเท่านั้น ดังนั้น การแปลผล ควรดูข้อมูลด้านอื่นที่เกี่ยวข้องร่วมด้วย เช่น ข้อมูลด้านพฤติกรรม เพื่อจะทราบถึงขนาดปัญหาของผู้ป่วยโรคความดันโลหิตสูงในประชากรจริง และควรคำนึงถึงปัจจัยแวดล้อมดังกล่าวข้างต้นด้วย

กิตติกรรมประกาศ

ขอขอบคุณ สำนัคนโยบายและยุทธศาสตร์ สำนักงานปลัดกระทรวงสาธารณสุข กระทรวงสาธารณสุข

ผู้เรียบเรียง

กมลชนก เทพลีธา

บรรณาธิการวิชาการ

นพ.อรรถเกียรติ กาญจนพิบูลวงศ์,

นพ.คำนวณ อึ้งชูศักดิ์

Fig.1

Prevalence of Hypertension per 100,000 Populations, by Year, Thailand, 2010 - 2014

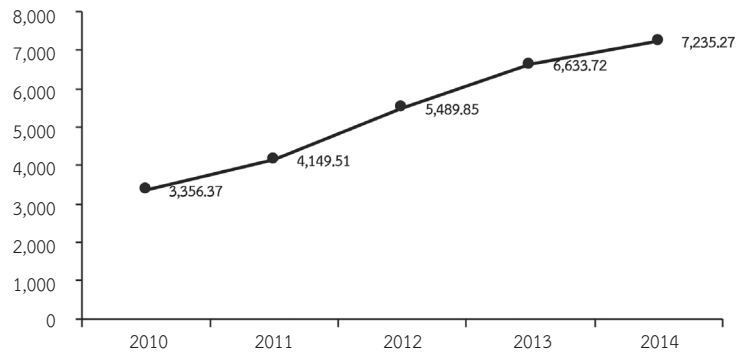


Fig.2

Reported Cases of Hypertension per 100,000 Population, by Region, Thailand, 2012 - 2014

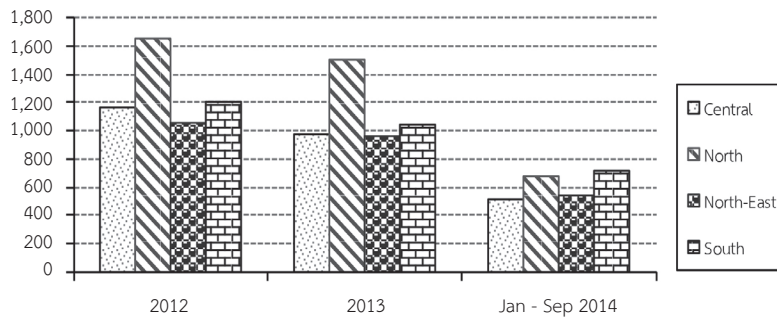


Fig.3

Reported Cases of Hypertension per 100,000 Population by Province, Thailand, 2014

